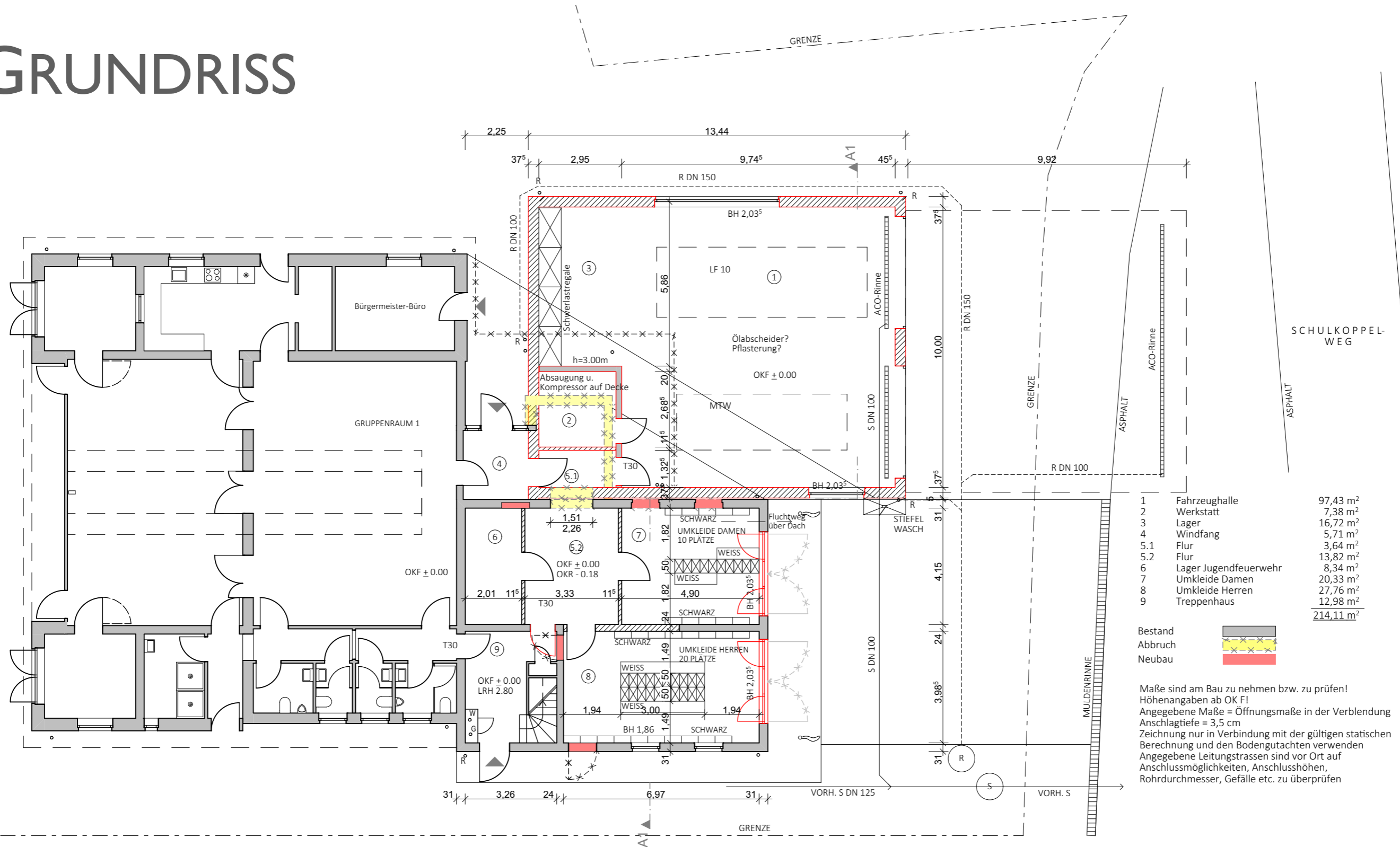
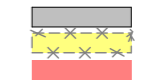


GRUNDRISS



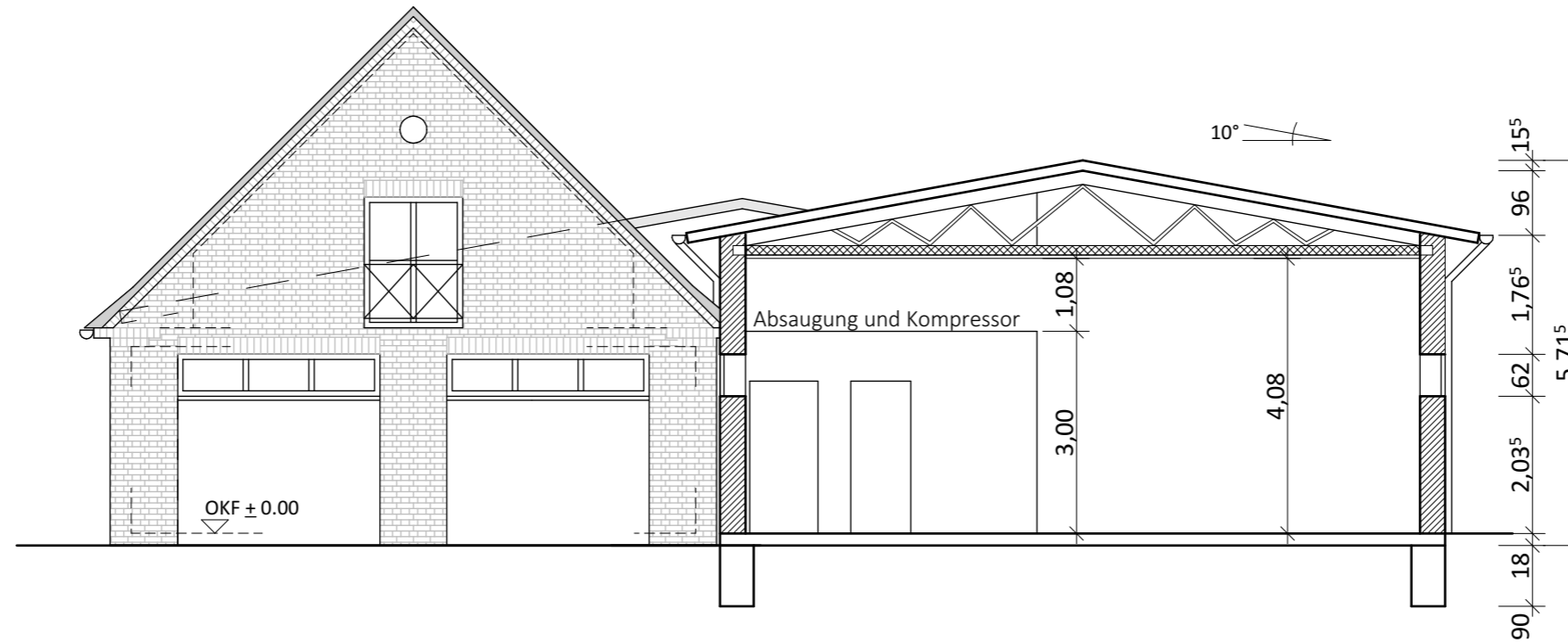
1	Fahrzeughalle	97,43 m ²
2	Werkstatt	7,38 m ²
3	Lager	16,72 m ²
4	Windfang	5,71 m ²
5.1	Flur	3,64 m ²
5.2	Flur	13,82 m ²
6	Lager Jugendfeuerwehr	8,34 m ²
7	Umkleide Damen	20,33 m ²
8	Umkleide Herren	27,76 m ²
9	Treppenhaus	12,98 m ²
		<u>214,11 m²</u>

Bestand
Abbruch
Neubau



Maße sind am Bau zu nehmen bzw. zu prüfen!
Höhenangaben ab OK F!
Angegebene Maße = Öffnungsmaße in der Verblendung
Anschlagtiefe = 3,5 cm
Zeichnung nur in Verbindung mit der gültigen statischen Berechnung und den Bodengutachten verwenden
Angegebene Leitungstrassen sind vor Ort auf Anschlussmöglichkeiten, Anschlusshöhen, Rohrdurchmesser, Gefälle etc. zu überprüfen

SCHNITT



ANSICHTEN

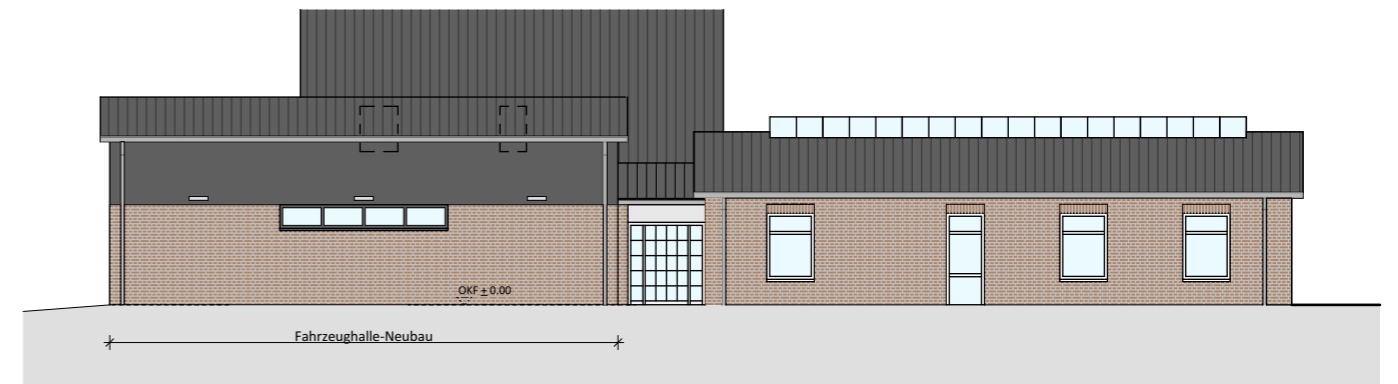
VAR. I VERBLENDMAUERWERK + PUTZ ANTHRAZIT



ANSICHT NORD



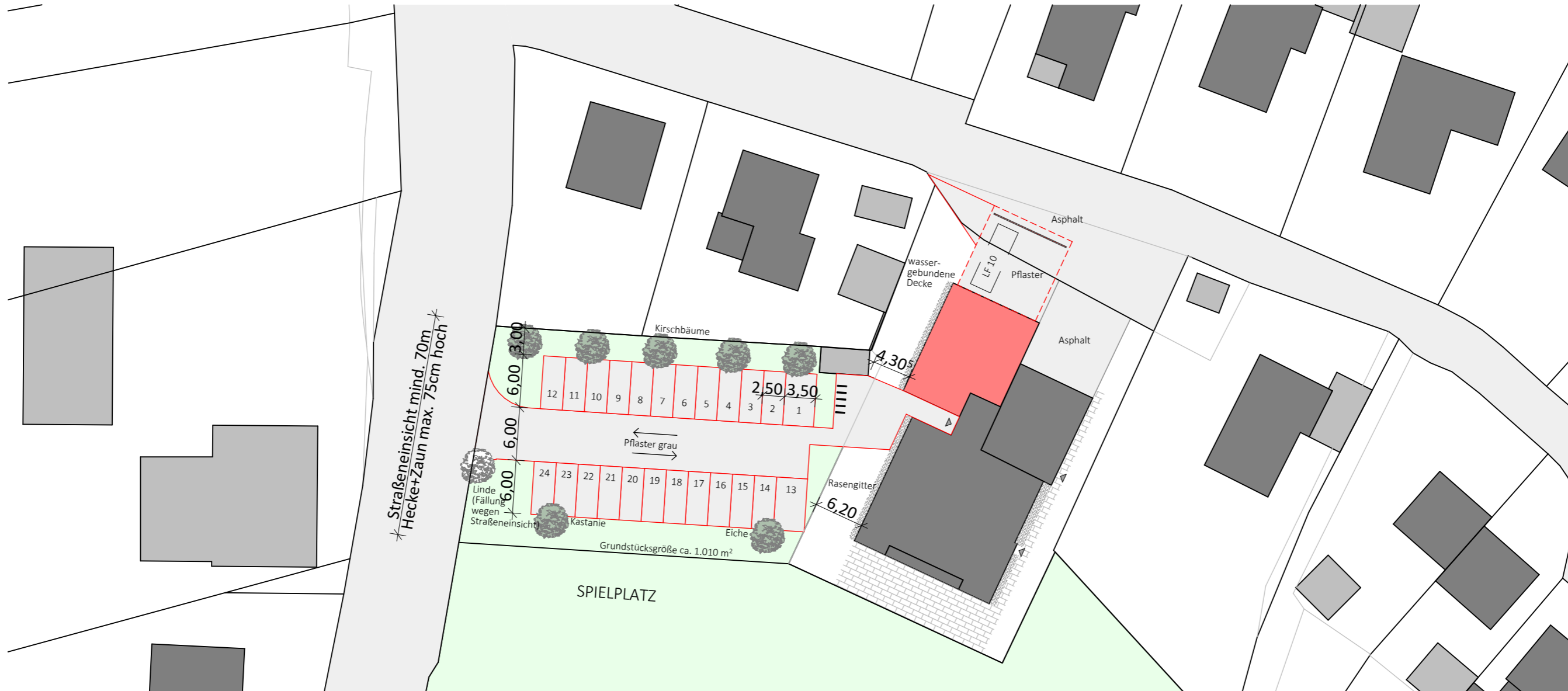
ANSICHT OST



ANSICHT WEST

LAGEPLAN

STELLPLÄTZE IN SENKRECHTAUFSTELLUNG; ERSCHLISSUNG ÜBER ZENTRALE ZUFAHRT MIT BENACHBARTEN FAHRSTREIFEN



LAGEPLAN

STELLPLÄTZE IN SCHRÄGAUFSTELLUNG (60°); ERSCHLIESSUNG DURCH RICHTUNGSFAHRBAHN ALS DURCHFABRT

